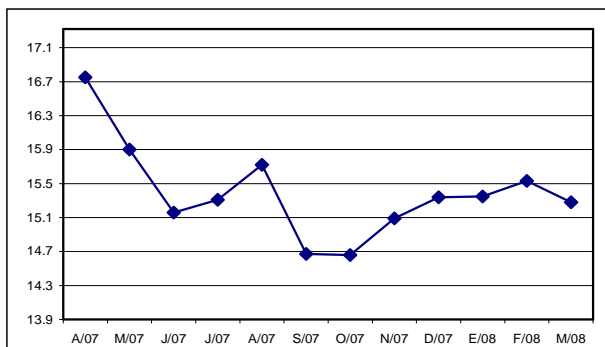


Tasas de Interés Activas en RD\$

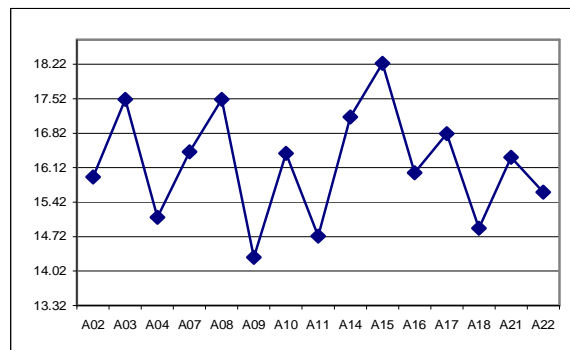
Últimos doce meses (cifras en %)*



Fuente: Banco Central de la República Dominicana

Tasas de Interés Activas en RD\$

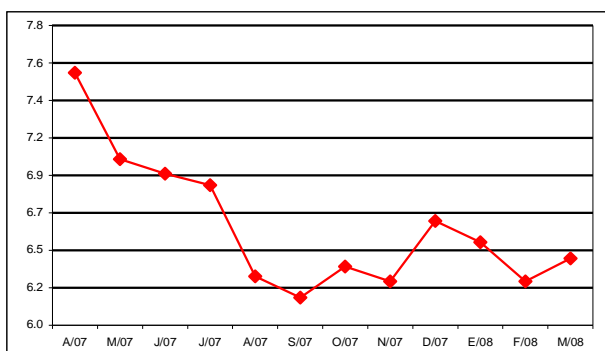
Últimos quince días (cifras en %)*



Fuente: Banco Central de la República Dominicana

Tasas de Interés Pasivas en RD\$

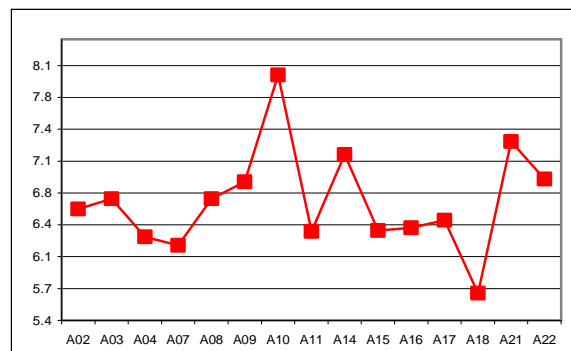
Últimos doce meses (cifras en %)*



Fuente: Banco Central de la República Dominicana

Tasas de Interés Pasivas en RD\$

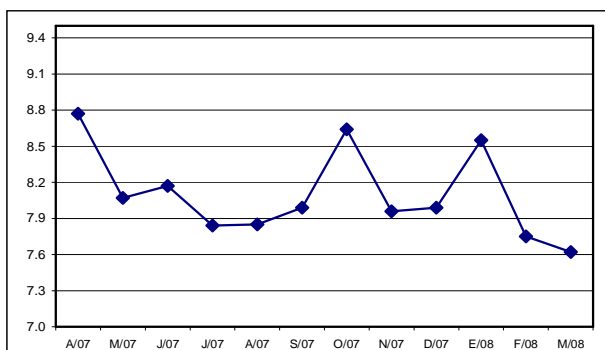
Últimos quince días (cifras en %)*



Fuente: Banco Central de la República Dominicana

Tasas de Interés Activas en US\$

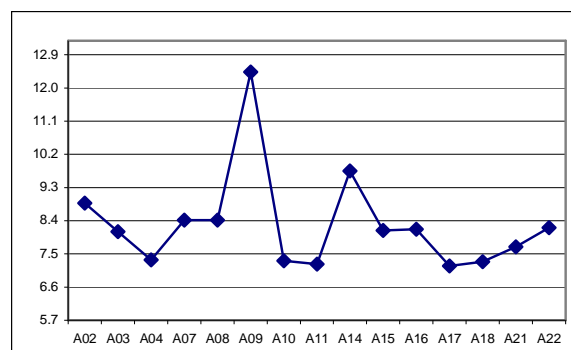
Últimos doce meses (cifras en %)*



Fuente: Banco Central de la República Dominicana

Tasas de Interés Activas en US\$

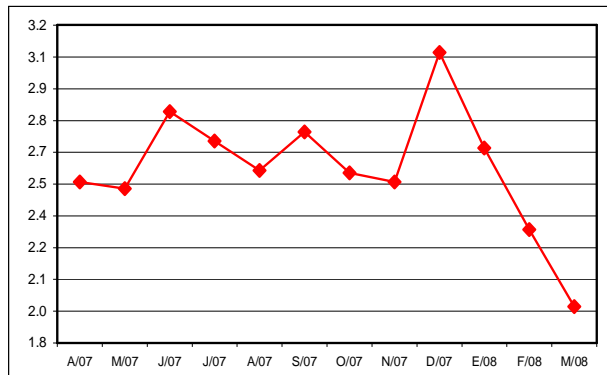
Últimos quince días (cifras en %)*



Fuente: Banco Central de la República Dominicana

Tasas de Interés a Plazo en US\$

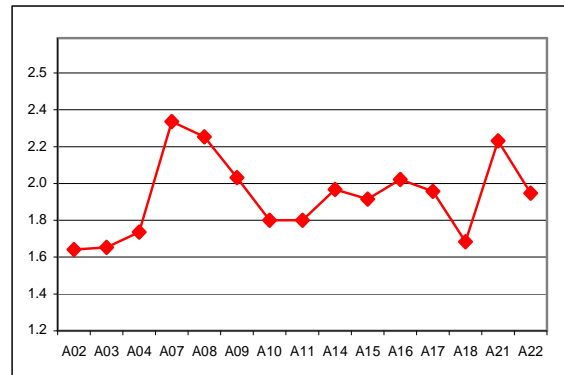
Últimos doce meses (cifras en %)*



Fuente: Banco Central de la República Dominicana

Tasas de Interés a Plazo en US\$

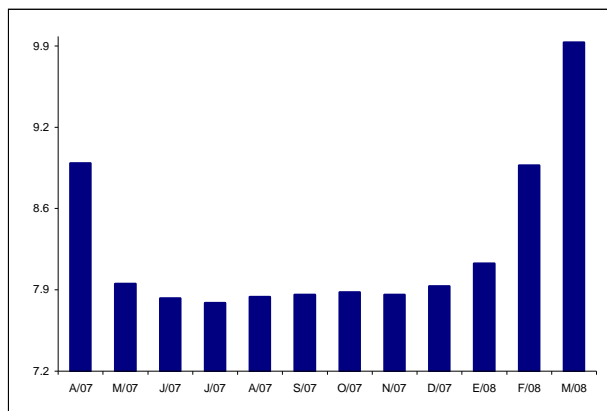
Últimos quince días (cifras en %)*



Fuente: Banco Central de la República Dominicana

Tasas de Interés Interbancaria

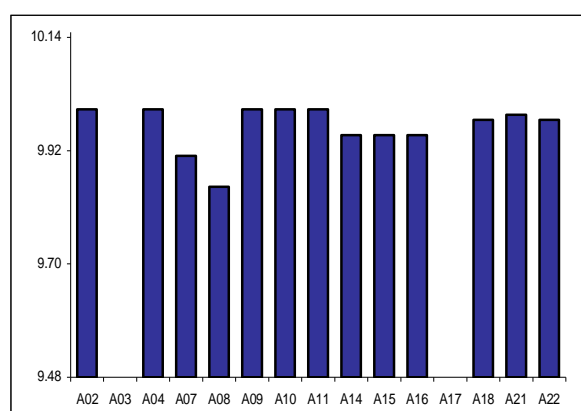
Últimos doce meses (cifras en %)*



Fuente: Banco Central de la República Dominicana

Tasas de Interés Interbancaria

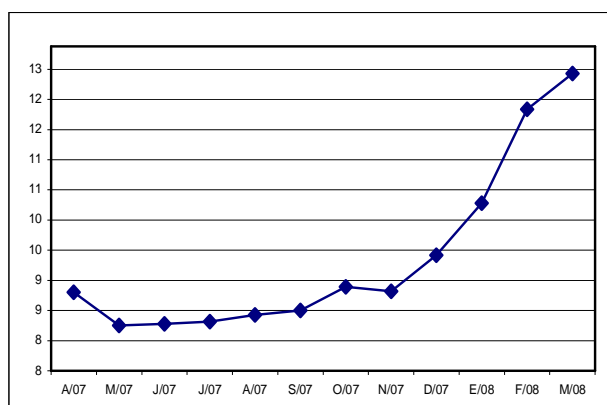
Últimos quince días (cifras en %)*



Fuente: Banco Central de la República Dominicana

Rendimientos Subastas B. Central

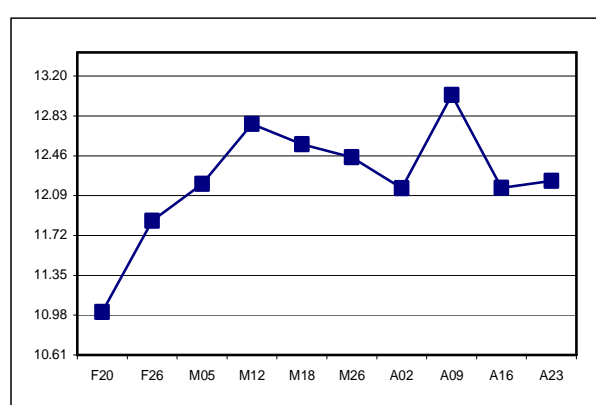
Últimos doce meses (cifras en %)



Fuente: Banco Central de la República Dominicana

Rendimientos Subastas B. Central

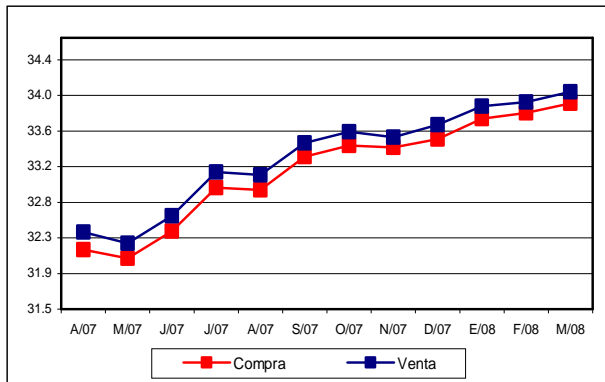
Últimas diez semanas (Promedio ponderado %)



Fuente: Banco Central de la República Dominicana

Tasa de Cambio RD\$/US\$

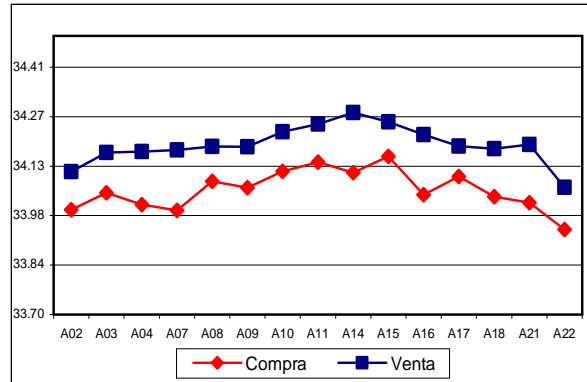
Últimos doce meses



Fuente: Banco Central de la República Dominicana

Tasa de Cambio RD\$/US\$

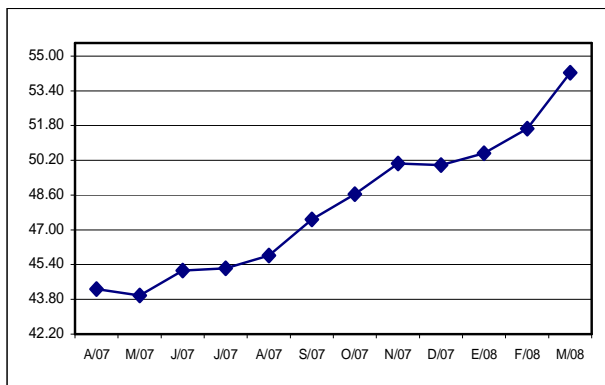
Últimos quince días



Fuente: Banco Central de la República Dominicana

Tasa de Cambio RD\$/Euro

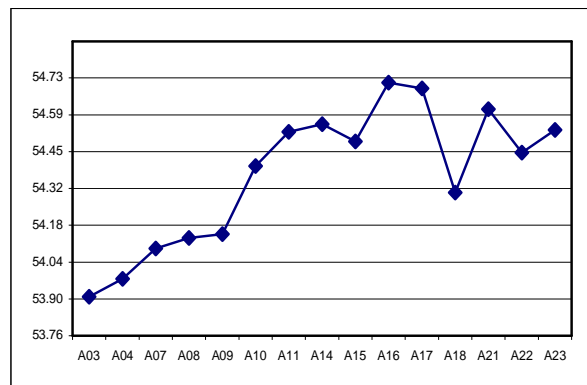
Últimos doce meses



Fuente: Banco Central de la República Dominicana

Tasa de Cambio RD\$/Euro

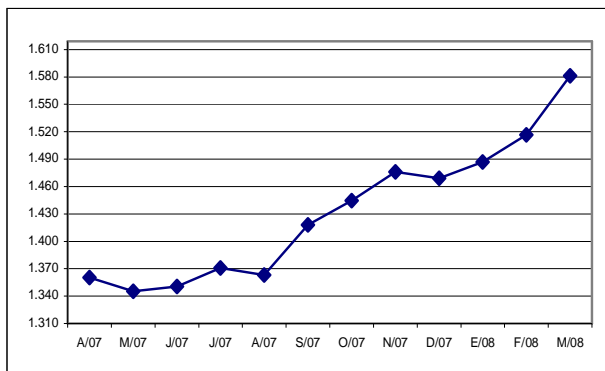
Últimos quince días



Fuente: Banco Central de la República Dominicana

Tasa de Cambio Euro/Dólar

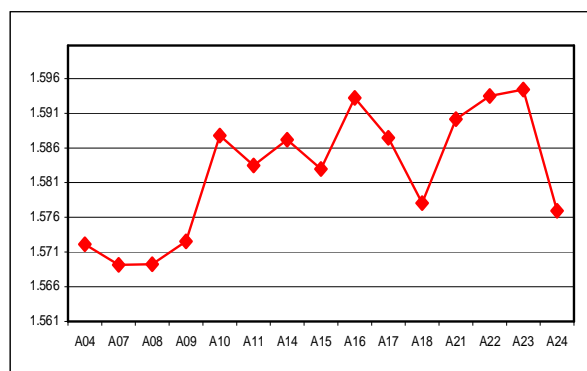
Últimos doce meses



Fuente: www.ecb.int

Tasa de Cambio Euro/Dólar

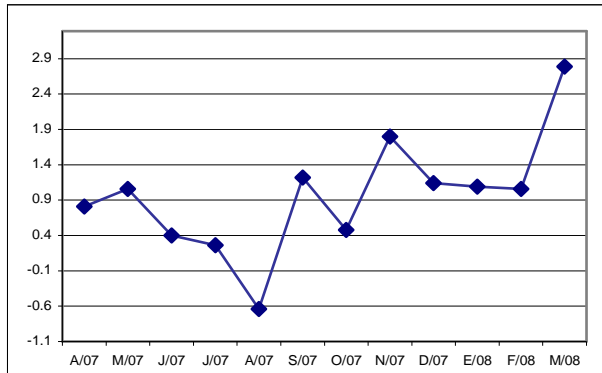
Últimos quince días



Fuente: www.ecb.int

Índice de Inflación Mensual

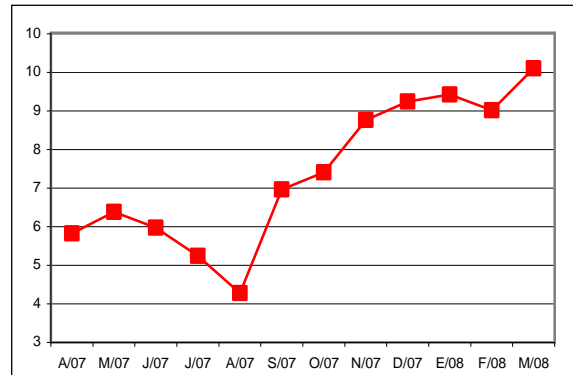
Últimos doce meses



Fuente: Banco Central de la República Dominicana

Índice de Inflación Anualizada

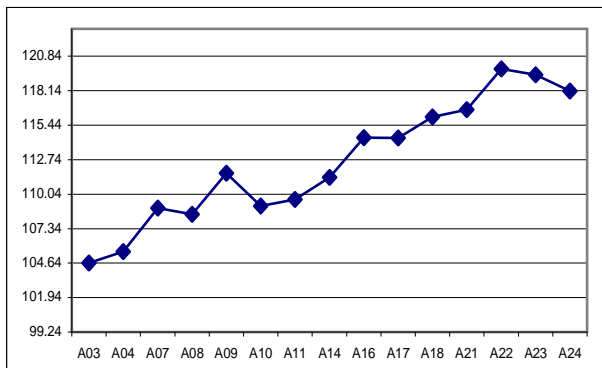
Últimos doce meses



Fuente: Banco Central de la República Dominicana

Precios del Petróleo WTI en USD

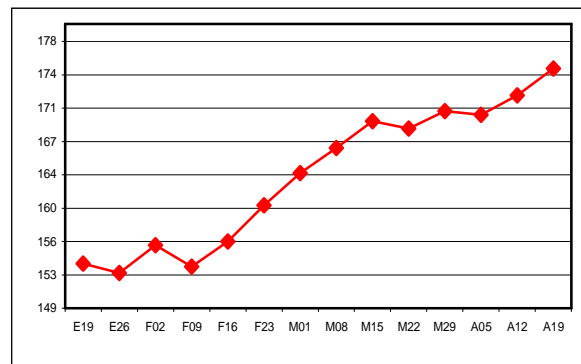
Últimos quince días



Fuente: www.bloomberg.com

Precios de la Gasolina Regular en RD\$

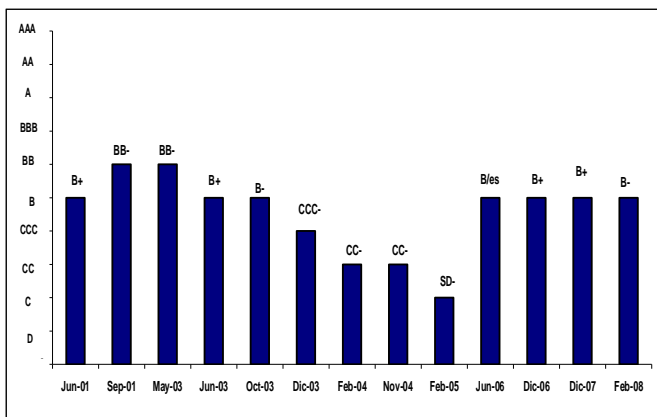
Últimas catorce semanas



Fuente: Secretaría de Industria y Comercio, República Dominicana

Riesgo Soberano de República Dominicana

Rating Standard & Poor's



*La gráfica refleja el grado de calificación de la deuda Soberana República Dominicana
 *B/ es: Calificación B / Estable/